

## **La prévention**

Un axe central des politiques de santé

## Les dispositifs médicaux

contribuent à une approche large, ambitieuse et efficiente de la prévention, bénéficiant à tous : patients, professionnels et établissements de santé





# PRÉVENTION MÉDICALE

Les dispositifs médicaux contribuent à la prévention médicale, en limitant la progression d'une maladie, de complications et de risques de récives à long terme.

## 1. Traitement par pression positive continue du syndrome d'apnée obstructive du sommeil

Dispositif médical permettant de prévenir les risques à court et long termes dus à l'apnée du sommeil (hypertension artérielle, maladies cardiovasculaires, crises cardiaques, AVC, diabète...) et d'améliorer la qualité de vie du patient.

## 2. Test rapide d'orientation diagnostic

Dispositif permettant en une trentaine de minutes le diagnostic d'une maladie (angine, grippe...) et son origine virale ou bactérienne.

## 3. Dispositif de surveillance des paramètres vitaux dédié aux patients les plus fragiles en secteur conventionnel

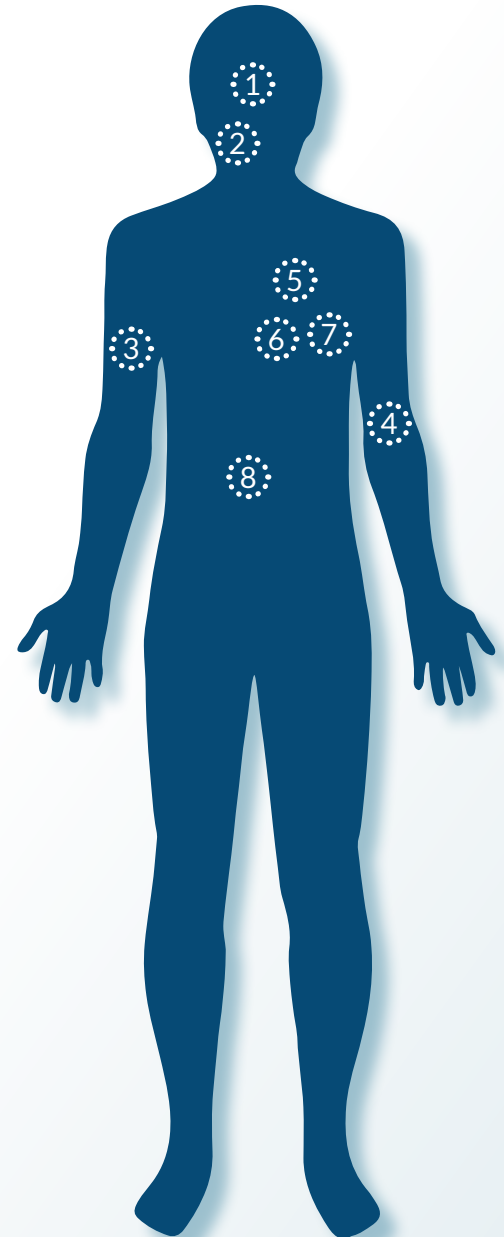
Cette solution paramétrable, permet de signaler très en amont les signes d'une altération générale de l'état de santé du patient prévenant la morbi-mortalité. Ainsi, les séjours en réanimation sont évités et le retour à domicile est facilité.

## 4. Système flash d'auto-surveillance du glucose

Dispositif médical permettant à la personne vivant avec un diabète de suivre en temps réel l'ensemble de son profil et de ses variations glycémiques, l'aidant en particulier à détecter ou anticiper la survenue d'épisodes d'hypoglycémie ou d'hyperglycémie.

## 5. Dispositif implantable de mesure de l'activité cardiaque

Dispositif permettant de dépister des troubles du rythme cardiaque survenant de manière épisodique (syncope, tachycardie, infarctus...).





## 6. Cathéter de diagnostique et d'ablation par courant de radiofréquences

Dispositif médical permettant le traitement des troubles du rythme cardiaque (réduction des risques d'AVC et de mortalité).

## 7. Bioprothèse valvulaire aortique

Dispositif permettant aux patients atteints d'une maladie cardiaque de prévenir ses complications (mortalité, troubles du rythme cardiaque, douleurs à la palpitation, crises de vertige etc.).

## 8. Agrafeuse linéaire coupante endoscopique

Instrument ayant un rôle clé dans la réalisation d'actes chirurgicaux. Par exemple, il est utilisé en chirurgie bariatrique en cas d'obésité sévère ou morbide. Cette technique permet de réduire la survenue de problèmes de santé comme l'hypertension ou le diabète.

## 9. Dispositif sécurisé de prélèvement sanguin

Dispositif permettant d'éviter les accidents d'exposition au sang des soignants lors d'actes de prélèvement sur le patient.

## 10. Dispositif de transfert en système clos

Dispositif sécurisant les gestes des professionnels de santé et empêchant ainsi toute fuite de substances dangereuses, sous forme liquide ou vapeur, vers l'extérieur.

# PRÉVENTION ORGANISATIONNELLE & ÉCONOMIQUE

La prévention des dispositifs médicaux a aussi une portée organisationnelle et économique : ils permettent d'éviter des hospitalisations et des prises en charge non-adaptées, et de favoriser la prise en charge en ambulatoire du patient ainsi que la pertinence des soins.

## Pertinence des soins



### Dispositif portable de détection en temps réel de bactéries dans la plaie d'un patient

Dispositif permettant de visualiser les zones à forte concentration bactérienne, guidant le professionnel de santé dans sa prise de décision clinique et rationalisant le recours aux antibiotiques.

## Virage ambulatoire



### Dispositif de traitement des plaies par pression négative

Pansement prévenant les complications post-opératoires (infections, cicatrisation difficile) du patient et permettant la poursuite de son hospitalisation à domicile.

## Réduction des hospitalisations en temps et en nombre



### Fil de suture antibactérien

Dispositif prévenant les infections du site opératoire (plaie du patient), permettant d'éviter des hospitalisations prolongées ou supplémentaires.

### Système de mesure de la pression artérielle pulmonaire pour la suivi de l'insuffisance cardiaque

Dispositif permettant la prise en charge et la surveillance des patients atteints d'insuffisance cardiaque et réduisant le risque d'hospitalisations répétées.

## Sécurisation du système hospitalier



### Test rapide de dépistage des bactéries multirésistantes

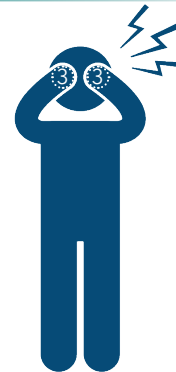
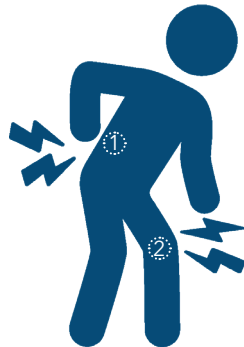
Dispositif permettant de repérer des bactéries multirésistantes afin de mieux les traiter et d'éviter leur propagation au sein de l'hôpital.

# PRÉVENTION SOCIALE

Les dispositifs médicaux ont un impact social fort en palliant le handicap et la perte d'autonomie du patient, pouvant mener à des épisodes de ruptures de vie, privée et professionnelle.

### 1. Système implantable de neurostimulation

Dispositif implantable de neurostimulation permettant de réduire les symptômes liés aux douleurs chroniques, le recours aux traitements médicamenteux et les risques de prise en charge médico-sociale associés.



### 2. Prothèse totale du genou

Dispositif médical permettant de pallier le handicap moteur.

### 3. Implant pour le traitement du glaucome

Dispositif permettant de réduire la pression intra-oculaire et prévenant le handicap visuel.



*POUR EN SAVOIR PLUS  
RENDEZ-VOUS SUR NOTRE SITE INTERNET.*

#### A propos d'APIDIM

Depuis 2004, l'Association pour la Promotion de l'Innovation des Dispositifs Médicaux (APIDIM) se veut force de propositions en faveur d'un accès plus rapide des patients aux dispositifs médicaux innovants et contribue aux réflexions sur l'évolution de notre système de santé, en termes de structuration, de financement et d'accès aux soins. APIDIM regroupe en France 14 sociétés leaders au niveau mondial dans les activités de recherche, conception, fabrication et distribution des dispositifs médicaux innovants.



[www.apidim.org](http://www.apidim.org)